



# intAct US-Power

Geschlossene Kalzium-Batterie (Ca/Ca) mit Streckmetall-Gittern | gefüllt und geladen | wartungsfrei

Art.Nr.

## 56010GUG

Nennspannung	12V
Nennkapazität	60 AH (c20)
Kälteprüfstrom -18°C (EN)	600 A (EN)
Elektrolyt	verdünnte Schwefelsäure
Elektrolytdichte	1,28 +/- 0,01 Kg/l (25° C)
Abmessungen (LxBxH)	230 x 179 x 186 mm
Gewicht	13,2 kg
Schaltung	1
Polausführung	US
Bodenleiste	B01

### Einsatzgebiete

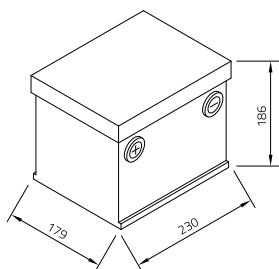


## Für amerikanische Fahrzeuge

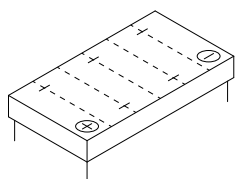
State-of-the-Art Hochleistungs-Batterien, bei denen Abmessungen und Endpol-Arten auf die Anforderungen von US-Fahrzeugen abgestimmt sind. Unsere Empfehlung, wenn Einbaumaße und Anschlüsse eine spezielle Batterie erfordern.

- » Sehr hohe Kaltstartleistung.
- » Minimale Selbstentladung.
- » **2 Ausführungen:**  
**US-Frontpol** mit Innengewinde (Typen 56010 und 57010) und  
**A-Konuspole** nach DIN 60095 T2 (Type 58010).
- » **Freigabe für Ladespannungen bis 14,8 Volt.**
- » Gefüllt und geladen. Wartungsfrei. **Sofort einsatzbereit.**

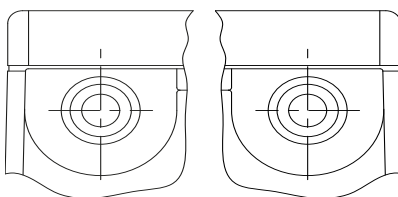
Maße



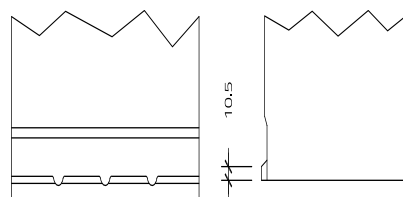
Schaltung 1



Polausführung US



Bodenleiste B01



Industriebatterien · Gabelstaplerbatterien · Stationär-Batterien · Starterbatterien · Ladegeräte · Reparaturen · Vollservice · Mietbatterien